

# TEMPORÄRE GEBÄUDE- UND STANDORT- SCHLISSUNG

„SHUTDOWN“ UND INTERIMSBETRIEB  
PROFESSIONELL VORBEREITEN,  
WIEDERINBETRIEBNAHME PLANEN

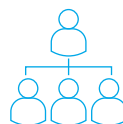


## WIE GUT SIND SIE AUF EINEN MÖGLICHEN SHUT- DOWN VORBEREITET?

- › Sind Sie sich dem Umfang Ihrer Betreiberverantwortung auch – oder gerade – in Krisenzeiten bewusst?
- › Wissen Sie, wie Sie ein Gebäude oder einen Standort gezielt runterfahren – ohne wichtige Aufgaben zu vergessen?
- › Kennen Sie Ihre To-dos in Bezug auf das Leerstandsmanagement?
- › Haben Sie Vorkehrungen für ein schnelles und flexibles Reaktivieren Ihrer Immobilien getroffen?

Können Sie diese Fragen direkt mit „Ja“ beantworten?  
Oder wünschen Sie sich hier mehr Informationen? Lassen  
Sie uns doch einen virtuellen Kaffee trinken und Ihre  
Fragen besprechen. Wir sind für Sie da!

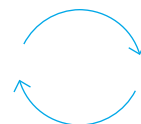
## DIESE THEMENFELDER MÜSSEN SIE JETZT AUF DEM SCHIRM HABEN



Organisation



Interims-  
management



Prozesse und  
Checklisten



Betrieb



Management

# DER LETZTE MACHT DAS LICHT AUS ...

Ganz so einfach ist es nicht: Als Betreiber sind Sie auch in Ausnahmesituationen für Ihre Immobilien verantwortlich. Damit Sie jetzt einen kühlen Kopf bewahren, strukturiert vorgehen und wirklich an alles denken, haben wir Ihnen die wichtigsten Handlungsfelder und Themen zusammengestellt. Gerne unterstützen wir Sie dabei, die richtigen Schritte für Sie auszuwählen – und bei Bedarf mit Ihnen zu gehen.

## DIESE VIER SCHRITTE STEHEN JETZT AN!



### ORGANISATION, PROZESSE UND KOMMUNIKATION

Haben Sie bereits alle Beteiligten informiert, Kommunikationsketten festgelegt, Teams definiert und Aufgaben verteilt?

### REINIGUNG UND HYGIENE

Haben Sie in Bezug auf Reinigung und Hygiene die richtigen Vorkehrungen getroffen? Haben Sie geprüft, ob Sie eine temporäre Schließung sinnvoll für andere Tätigkeiten nutzen können – zum Beispiel Grundreinigung der Kantine, während diese geschlossen ist.

### BETRIEB UND FACILITY MANAGEMENT

Die Verkehrssicherungspflicht besteht auch, wenn ein Gebäude oder Standort unbesetzt ist. Sie müssen sicherstellen, dass Sie die gesetzlichen Auflagen erfüllen. Ansonsten können Schadenersatzforderungen drohen. Wissen Sie, wie sich einer eventuell erneuten Infizierungswelle aus dem Gebäude heraus vorbeugen lässt? Wie muss das Facility Management reagieren – was muss temporär angepasst und organisiert werden?

### SICHERHEIT UND BRANDSCHUTZ

Wie gewährleisten Sie die physische Objektsicherheit? Wie beugen Sie Vandalismus oder Einbrüchen vor, wenn eine Immobilie beziehungsweise ein ganzer Standort oder Gewerbe-Campus leersteht?

### GEBÄUDE- UND ANLAGENTECHNIK

Kennen Sie die Folgen einer Außerbetriebnahme Ihrer Anlagen? Welche Maßnahmen zur Energieoptimierung müssen Sie jetzt treffen? Welche Hygiene-Anforderungen an Lüftungsanlagen gelten jetzt? Wie verhindern Sie eine Ausbreitung von Legionellen innerhalb Ihrer Wasserversorgung?

### WORKPLACE UND ARBEITSPLÄTZE

Stehen Sie vor der logistischen Herausforderung schnell Arbeitsplätze ins Homeoffice zu verlagern? Sind interne Umzüge nötig?

### WIR SIND AN IHRER SEITE

- › Als Facility Management Consultants sind wir Ihre bewährten Ansprechpartner – gerade jetzt!
- › Haben Sie schon unsere Checklisten zum strukturierten Gebäude-Shutdown gesehen? Falls nicht, fordern Sie diese an unter: [thomas.haeusser@dreso.com](mailto:thomas.haeusser@dreso.com)
- › Lassen Sie sich gerne kurzfristig und individuell per Video-Call von uns zu Ihrer speziellen Herausforderung beraten!

Ihr Kontakt für einen professionellen Gebäude-Shutdown: [thomas.haeusser@dreso.com](mailto:thomas.haeusser@dreso.com)

**DREES &  
SOMMER**