
Rethink Logistics

Veränderungen am Beispiel City Logistic
und Lösungsansätze Post

Schaffhausen, 05.05.22

Nach 30 Jahren

Fiebertraum: Willkommen
in der Wirklichkeit

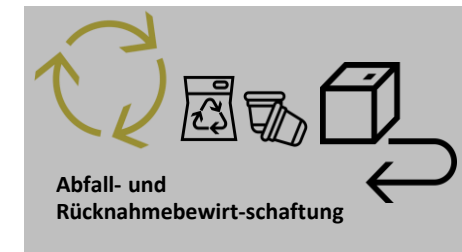
City Logistik: Definition & Anwendungsbereiche

«Unter dem Begriff der City Logistik (...) versteht man sämtliche Massnahmen und Konzepte im städtischen und regionalen Güterverkehr, die zu einer Verbesserung der Effizienz und Umweltverträglichkeit des Güterverkehrs beitragen»¹



1) Pfohl, Hans-Christian (2010), Logistiksysteme, 8. Auflage, Technische Universität Darmstadt,

Anwendungsbereiche



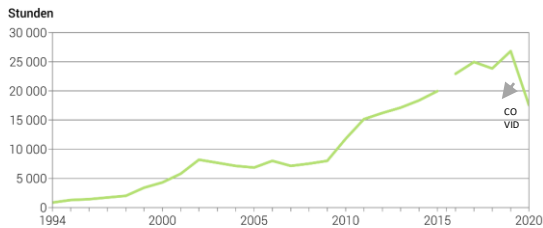
In diesen Anwendungsbereiche gibt es in der Schweiz sehr viele Initiativen und Projekte rund um urbane Logistik

Herausforderungen

- Bevölkerungswachstum in urbanen Gebiete
- Überdurchschnittliche Verkehrszunahme in den Städten
- Personen- und Güterverkehr in Konkurrenz
- Wachstum im eCommerce als ein Volumentreiber
- Konsumverhalten, kleinere Sendungsvolumen und Speed Shift
- Neue Geschäftsmodelle innerhalb der City Logistik
- Zunehmender politischer Einfluss auf die Logistik im urbanen Raum

Staubelastung auf dem Nationalstrassennetz

Durch Verkehrsüberlastung verursachte Staus

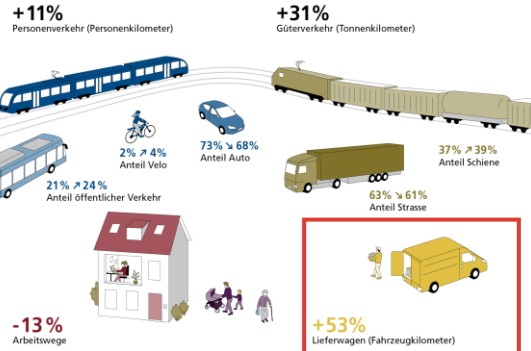


ohne Staus auf den Strecken des neuen Netzbeschlusses (NEB). Anpassung der Berechnungsmethode 2016

Quelle: Bundesamt für Strassen

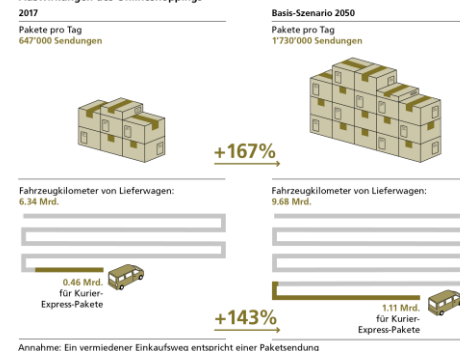
© BFS 2021

Verkehrsperspektiven 2050



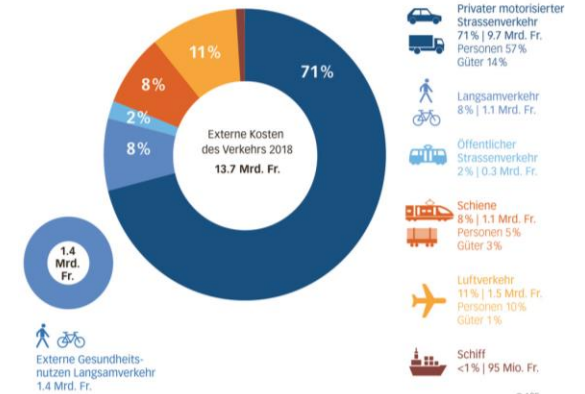
Quelle: Verkehrsperspektiven_2050 (admin.ch), Bundesamt für Raumentwicklung ARE (2022, 16.02.22)

Auswirkungen des Onlineshoppings



Annahme: Ein vermiedener Einkaufsweg entspricht einer Paketsendung

Gesamte externe Kosten und Nutzen des Verkehrs 2018



Quelle: Externe Kosten und Nutzen des Verkehrs, Bundesamt für Raumentwicklung ARE (2022, 16.02.22)



(Source de l'image : Shopify)

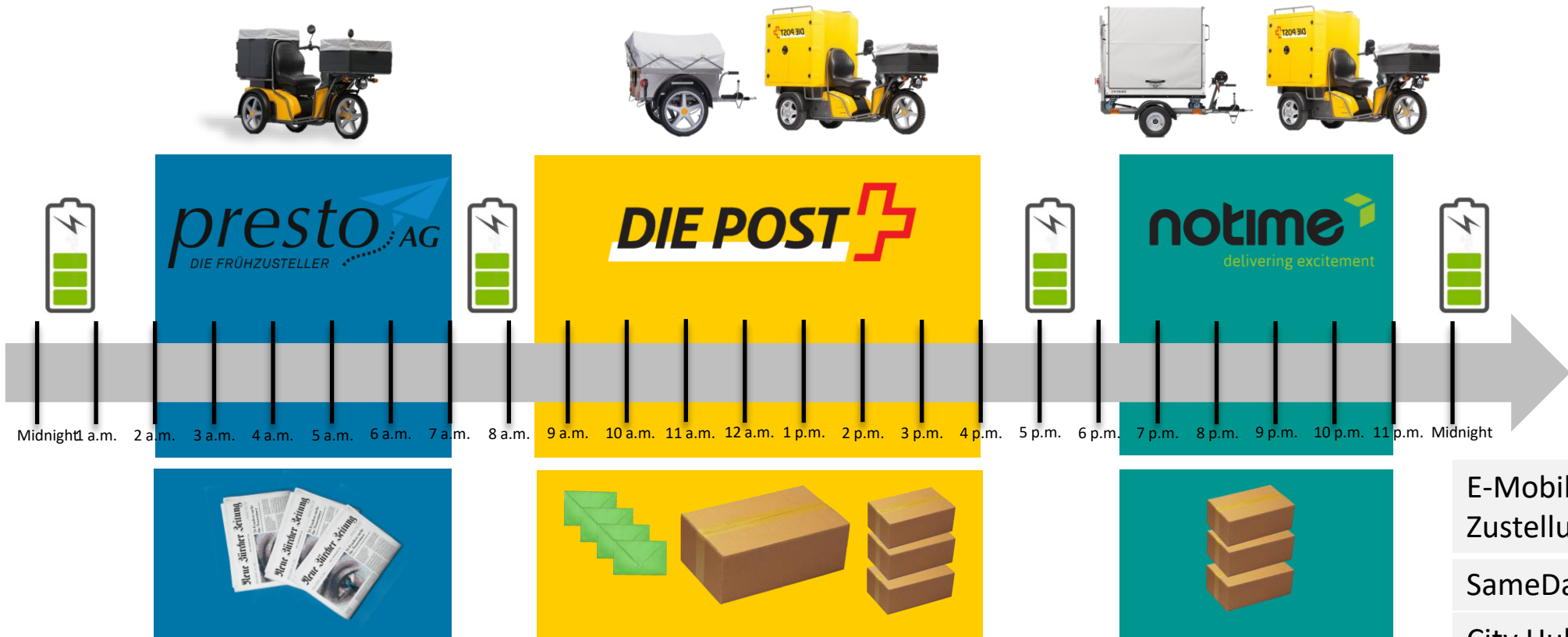
Konzeptionelle Lösungsansätze

- **Neue Verkehrsträger**
 - Cargo Sousterrain
 - Cargo Bike
 - Drohnen und Autonome Fahrzeuge
- **Neuorganisation der Sendungsvolumen**
 - City Hub, Konsolidierungshub
 - Microhub
 - Bündelung, Konsolidierung
- **Regulatorisches Eingreifen**
 - Road Pricing, Zufahrtsbeschränkungen
 - Elektrifizierung

Lösungskonzepte Post

Fahrzeug-Sharing und 24/7

Gleiches Fahrzeug, dreimalige Nutzung



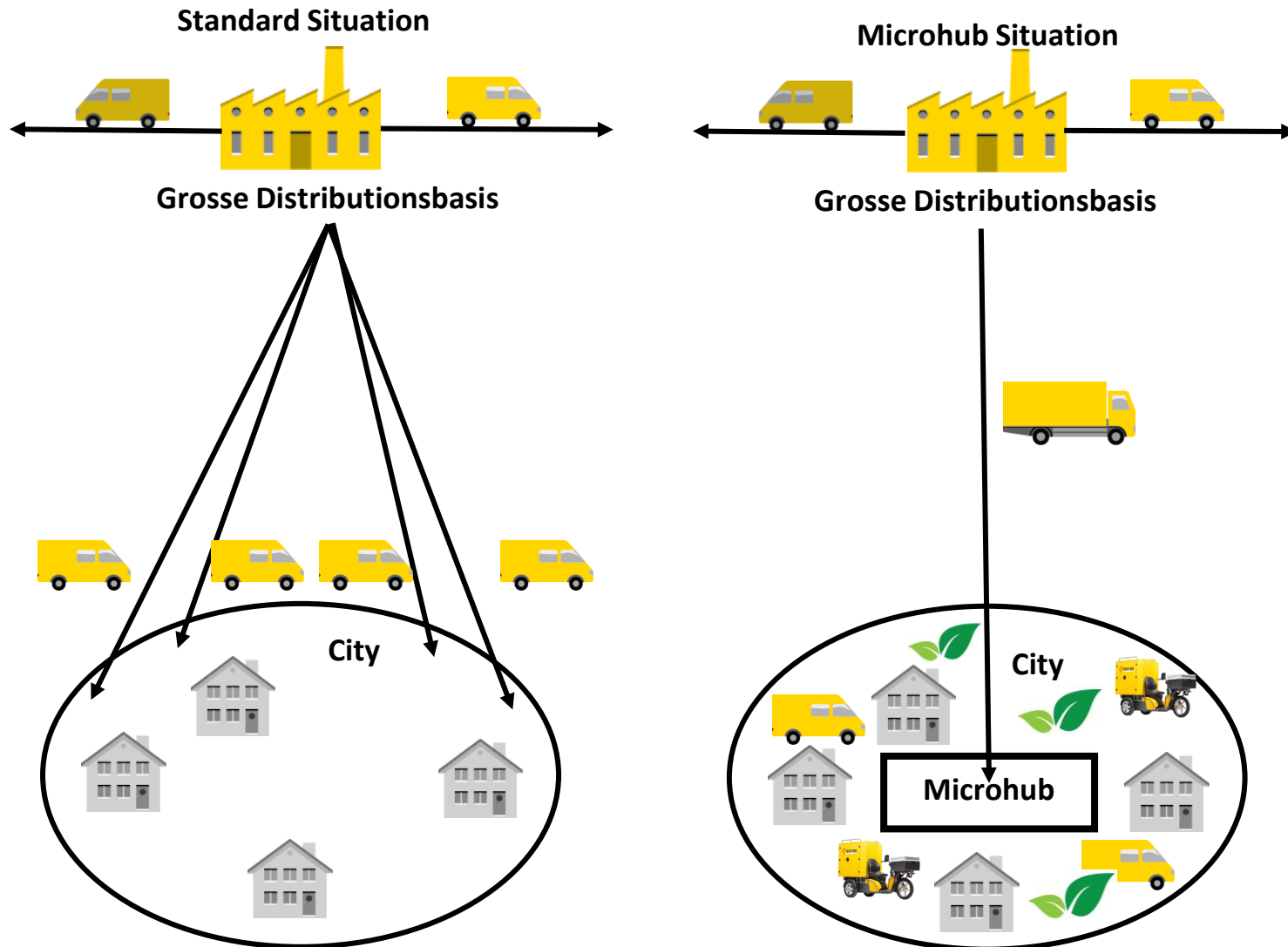
E-Mobilität in der
Zustellung

SameDay@notime

City Hub Zone Zürich

Lösungskonzepte Post

Geteilte City Hubs Brief/Paket



Nachteile

Mehrkosten pro Sendung (ohne allfällige zusätzliche Mietkosten)

Zusätzliche LKW-Fahrten (weniger einfach elektrifizierbar als Lieferwagen)

Passende Standorte für solche MicroHubs sind schwer zu finden

Microhubs sind Kanal-Spezifisch

Chancen

Bereits gemietete **Flächen** optimal auslasten

Mehr **gemischte Zustellung**

Kleine **Innovations**-Standorte

Chance für **Sameday Logistik** oder 24/7 Ambitionen

Lösungskonzepte Post Kreislaufwirtschaft



Lösungskonzepte Post Baulogistik

Ausgangslage

40% des Schwer-verkehrs in Schweizer Städten wird durch die Baubranche verursacht.

Grund ist das heutige Versorgungssystem

Branchenlösung Post



Logistikplanung und -steuerung

Versorgungslogistik



Equipment Vermietung



Konsolidierungslager



Transport



Infrastruktur zur Vorfertigung

Baustellenlogistik



Zutrittssteuerung



Materialverbringung



Equipment-Mgmt



Sicherheit

Entsorgungslogistik



Rücknahme



Entsorgung



Baustellencontrolling

**Besten Dank für Ihre
Aufmerksamkeit**